

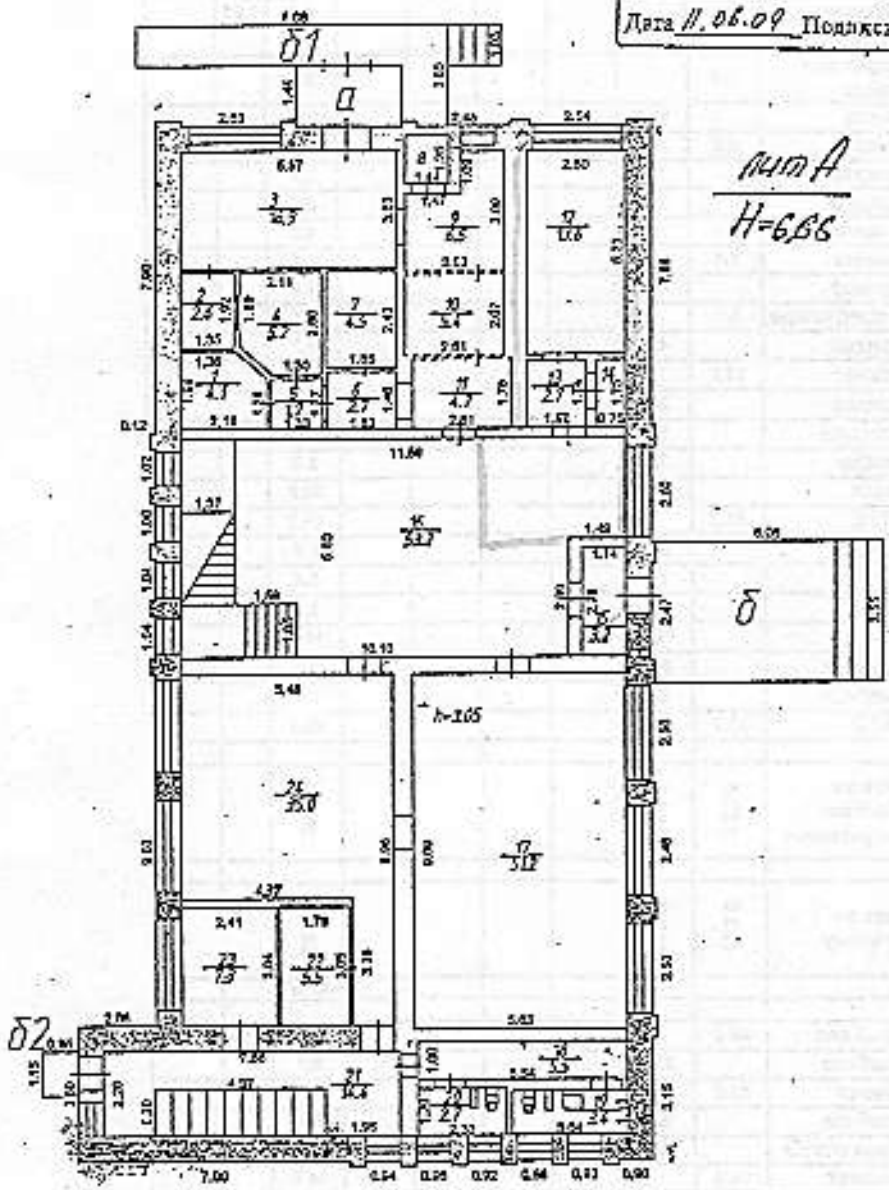
тамбур	49	6.9	-	6.9	-	-	6.9
коридор	49а	14.8	-	14.8	-	-	14.8
торговое	49б	8.0	8.0	-	-	-	8.0
коридор	50	39.5	-	39.5	-	-	39.5
торговое	50а	35.6	35.6	-	-	-	35.6
торговое	50а	7.1	7.1	-	-	-	7.1
тамбур	51	6.7	-	6.7	-	-	6.7
коридор	52	20.0	-	20.0	-	-	20.0
туалет	53	1.9	-	1.9	-	-	1.9
торговое	53	17.7	17.7	-	-	-	17.7
торговое	55а	6.5	6.5	-	-	-	6.5
шкаф	55б	0.2	-	0.2	-	-	0.2
санузел	56	2.3	-	2.3	-	-	2.3
камера заключенная	57	6.2	6.2	-	-	-	6.2
пункт милиции	58	12.4	12.4	-	-	-	12.4
коридор	59	8.9	-	8.9	-	-	8.9
служебное	59а	7.6	-	7.6	-	-	7.6
тамбур	60	7.1	-	7.1	-	-	7.1
лестничная клетка	61	16.9	-	16.9	-	-	16.9
коридор	62	3.5	-	3.5	-	-	3.5
кабинет	62а	8.7	8.7	-	-	-	8.7
сейфовая комната	62б	2.3	2.3	-	-	-	2.3
книжный зал	63	7.0	7.0	-	-	-	7.0
кабина клиента	63а	2.1	2.1	-	-	-	2.1
операционная касса	63б	4.3	4.3	-	-	-	4.3
операционная касса	63в	4.1	4.1	-	-	-	4.1
почта	64	36.3	36.3	-	-	-	36.3
кладовая	64а	8.5	-	8.5	-	-	8.5
кабинет	64б	9.0	9.0	-	-	-	9.0
торговый зал	65	15.8	15.8	-	-	-	15.8
подсобное	66	10.9	-	10.9	-	-	10.9
кладовая	67	5.3	-	5.3	-	-	5.3
парикмахерская	68	35.9	35.9	-	-	-	35.9
касса холмов. платель	69	12.2	12.2	-	-	-	12.2
подсобное	70	3.7	-	3.7	-	-	3.7
лестничная клетка	71	16.3	-	16.3	-	-	16.3
Итого:		1496.3	716.4	779.9	-	-	1496.3
Общая площадь помещения всего, по этажу:		1496.3	716.4	779.9	-	-	1496.3



ПРОЕКТИРОВАНИЕ
 строения № 107 А
 г. Владимир ул. Октябрьская мкр. Дегтярь
 № 15 квартал УЧ-И

План „ 1 “ этажи

Разрешение на строительство,
 На возведение или переоборудовани-
 е объектов в многоквартирном
 (литера, квартира, комната)
 разрешении по Предъявлене
 Дата 11.06.09 Подпись Севакова



Лит А
 Н-666

Составлено по данным
 технической инвентаризации
 по состоянию на 11.06.09
 (число, месяц, год)
 Исполнитель Макимова
 Руководитель группы Бова

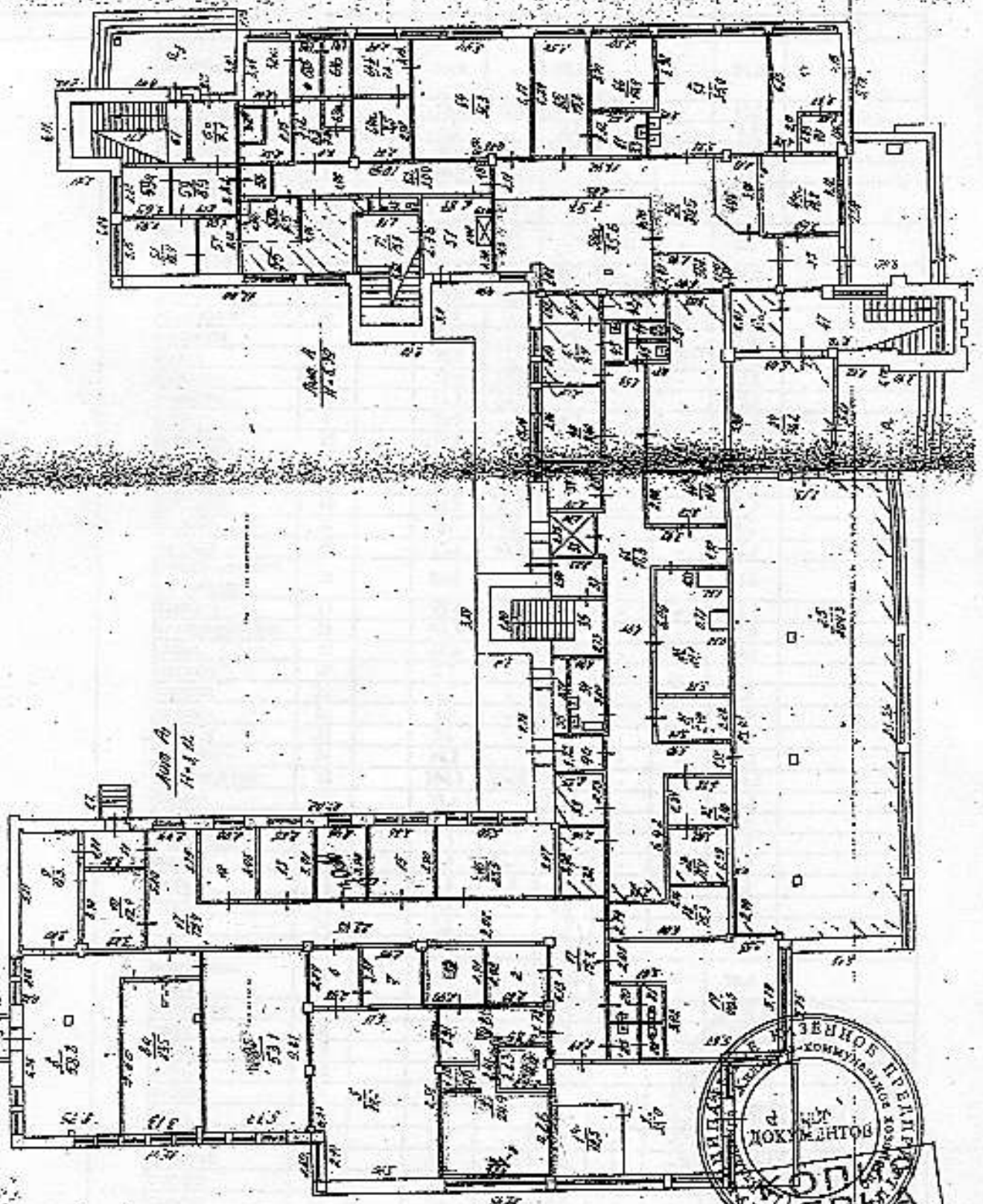
Масштаб 1:200

Экспликация к поэтажному плану здания (строения)

 Расположенного в городе Владимир
Ул Октябрьская

 Дом № 15

Литера по плану	Этаж (начиная с 1-го этажа в конце здания)	Номер помещения (квартира, торгового, складского и т.п.)	Наименование частей помещений: жилая комната, складские помещения, хранилища, комната, кухня, коридор и т.д.	Площадь по заданному обмеру в кв.м, в том числе предназначенная под помещения						Общая полезная	Высота помещений по внутреннему обмеру	Символьно-цифровой код помещений
				Учрежденческая								
				основная	дополнительная	основная	дополнительная	основная	дополнительная			
A	1	1	кладовая	4,1						4,1	3,05	
		2	операционная касса	2,6						2,6		
		3	холл		18,9					18,9		
		4	касса	5,2						5,2		
		5	коридор		1,7					1,7		
		6	коридор		2,7					2,7		
		7	комната контролера	4,5						4,5		
		8	банкомат	1,4						1,4		
		9	коридор		6,5					6,5		
		10	комната контролера	5,4						5,4		
		11	коридор		4,7					4,7		
		12	кабинет	13,6						13,6		
		13	коридор		2,7					2,7		
		14	подсобное		1,9					1,9		
		15	тамбур		3,2					3,2		
		16	холл		53,2					53,2		
		17	АТС	51,2						51,2		
		18	коридор		5,5					5,5		
		19	туалет		3,4					3,4		
		20	туалет		2,7					2,7		
		21	коридор		14,4					14,4		
		22	служебное		5,5					5,5		
		23	служебное		7,3					7,3		
		24	АТС	35,0						35,0		
			Итого по помещению административное	123,0	131,7					254,7		
			Итого по 1-му этажу	123,0	131,7					254,7		
A	2	1	актовый зал	98,2						98,2	9,11	
		2	подсобное		2,5					2,5		
		3	кабинет	21,8						21,8		
		4	подсобное		8,3					8,3		
		5	лестничная клетка		26,5					26,5		
		6	приемная	14,6						14,6		
		7	тамбур		1,8					1,8		
		8	кабинет	30,3						30,3		
		9	коридор		13,5					13,5		
		10	кабинет ветеранов	30,6						30,6		
		11	касса	5,9						5,9		



Проектный институт
 «Институт истории СССР»
 с. Плещеево, стр. Дачная, д. 10
 Москва

Лист А
 № 1/1

Лист А
 № 1/1



С. П. Копылов
 Д. С.

ЭКСПЛИКАЦИЯ ПЛОЩАДЕЙ К ПОЭТАЖНЫМ ПЛАНАМ

Литера, Этаж	Номер и наименование помещения				Высота помещений, м	Площадь, кв.м							Примечание
	нежилого помещения, помещений общего пользования		части нежилого помещения (помещения)			Нежилых помещений			Открытые неогороженные или орошенные элементы	Помещений общего пользования	Всех помещений этажа		
	наименование/ назначение	№	наименование/ назначение	№		Общая	Основная	Вспомогательная					
1	2	3	4	5	6	7	8	9	10	11	12	13	
А 1 эт.			вестибюль	1		35.0	-	35.0	-	-	35.0		
			ремонт обуви	1а		12.5	12.5	-	-	-	12.5		
			подсобное	2		8.2	-	8.2	-	-	8.2		
			подсобное	3		8.7	-	8.7	-	-	8.7		
			парикмахерская	4		24.9	24.9	-	-	-	24.9		
			зал для посетителя	4а		6.0	6.0	-	-	-	6.0		
			зал для посетителя	4б		2.1	2.1	-	-	-	2.1		
			коридор	4в		15.2	-	15.2	-	-	15.2		
			торговый зал	5		49.8	49.8	-	-	-	49.8		
			подсобное	6		7.0	-	7.0	-	-	7.0		
			кладовая	7		9.9	-	9.9	-	-	9.9		
			склад	8		58.8	-	58.8	-	-	58.8		
			торговое	8а		23.5	23.5	-	-	-	23.5		
			торговое	8б		53.1	53.1	-	-	-	53.1		
			склад	9		18.3	-	18.3	-	-	18.3		
			кладовая	10		12.9	-	12.9	-	-	12.9		
			тамбур	11		5.8	-	5.8	-	-	5.8		
			кабинет	12		11.5	11.5	-	-	-	11.5		
			кабинет	13		11.3	11.3	-	-	-	11.3		
			кабинет	14		9.6	9.6	-	-	-	9.6		
			кабинет	15		13.1	13.1	-	-	-	13.1		
			стоматологический кабинет	16		23.5	23.5	-	-	-	23.5		
			коридор	17		75.4	-	75.4	-	-	75.4		
			электрощитовая	18		15.3	-	15.3	-	-	15.3		
			склад	19		40.6	-	40.6	-	-	40.6		
			санузел	20		2.7	-	2.7	-	-	2.7		
			санузел	21		1.9	-	1.9	-	-	1.9		
			санузел	22		1.9	-	1.9	-	-	1.9		
			санузел	23		2.6	-	2.6	-	-	2.6		
			вестибюль	24		36.2	-	36.2	-	-	36.2		
			торговый зал	25		204.3	204.3	-	-	-	204.3		
			тирная	26		21.1	-	21.1	-	-	21.1		
			кладовая	27		8.4	-	8.4	-	-	8.4		
			подсобное	28		8.1	-	8.1	-	-	8.1		
			камера	29		7.9	-	7.9	-	-	7.9		
			склад	32		8.2	8.2	-	-	-	8.2		
			тирная	33		6.4	-	6.4	-	-	6.4		
			мойка	34		7.2	-	7.2	-	-	7.2		
			подсобное	35		3.1	-	3.1	-	-	3.1		
			лестничная клетка	36		10.8	-	10.8	-	-	10.8		
			подсобное	37		5.4	-	5.4	-	-	5.4		
			лифт	38		5.2	-	5.2	-	-	5.2		
			кабинет	39		7.6	7.6	-	-	-	7.6		
			кабинет	40		9.6	9.6	-	-	-	9.6		
			кабинет	41		9.4	9.4	-	-	-	9.4		
			касса	41а		5.2	5.2	-	-	-	5.2		
			подсобное	42		3.1	-	3.1	-	-	3.1		
		гардероб	43		1.5	-	1.5	-	-	1.5			
		санузел	44		1.2	-	1.2	-	-	1.2			
		санузел	45		1.0	-	1.0	-	-	1.0			
		столовая	46		32.3	-	32.3	-	-	32.3			
		кладовая	46а		11.0	-	11.0	-	-	11.0			
		подсобное	47		25.3	-	25.3	-	-	25.3			
		подсобное	47а		8.4	-	8.4	-	-	8.4			



Варькова
И.С.